



ЕООД *vs* САМОСИГУРЯВАЩО СЕ ЛИЦЕ

Кое е по-подходящо за мен?



05

ЕООД

11

Самоосигуряващо
се лице

23

Разлики



1
EOOD

Какво е дружество с ограничена отговорност?

Образува се от едно или повече лица, които отговарят за задълженията на дружеството с дяловата си вноска в капитала на дружеството.

Когато капиталът принадлежи на едно лице, наименованието на дружество съдържа означението "еднолично ООД". Едноличният собственик на капитала управлява и представлява дружеството лично или чрез определен от него управител. Ако собственикът е юридическо лице, неговият ръководител или определено от него лице управлява дружеството.

Капитал на дружеството с ограничена отговорност не може да бъде по-малък от 2 лв. Той се състои от дяловете на съдружниците, които не могат да бъдат по-малки от 1 лев.



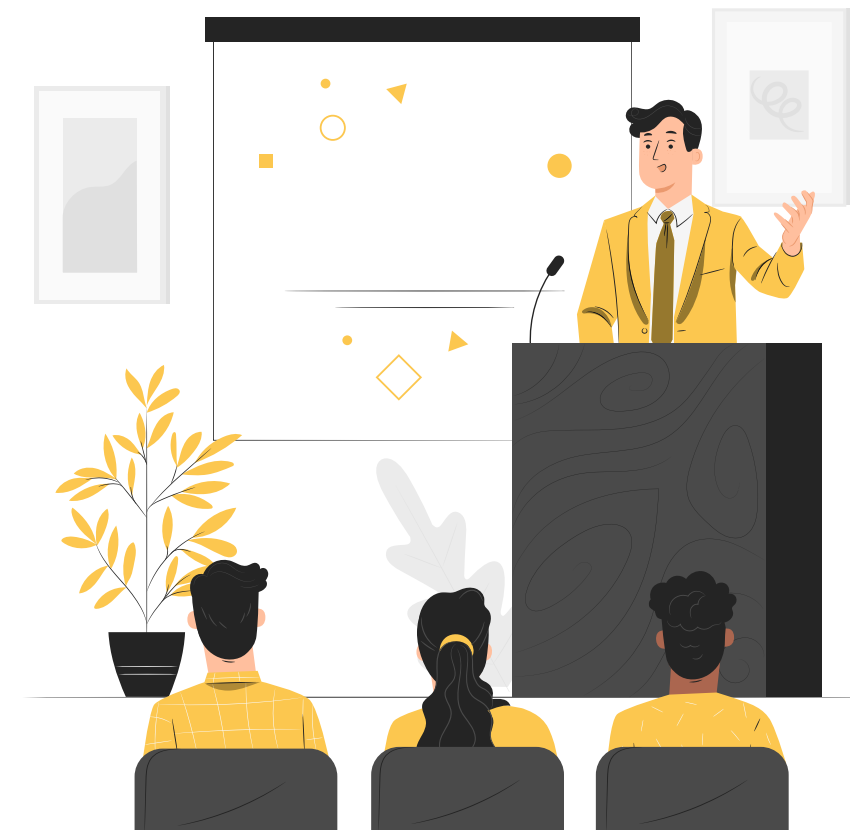
Дружествен дял - всеки съдружник има дружествен дял от имуществото на дружеството, размерът на който се определя съобразно дела му в капитала, ако не е уговорено друго. Дружественият дял може да се прехвърля и наследява.



Органи на дружеството:

1 **Общо събрание**

2 **Управител(и)**
Управителят може да не е съдружник. Дружеството се представлява от управителя.



Процедура по вписване на дружеството в Търговския регистър

- ✓ Обявяване на Дружествения договор при ООД/респективно Учредителния акт при ЕООД
- ✓ Назначаване на управител/управители
- ✓ Внасяне на установения в закона минимум от капитала (в случай, че дружеството се регистрира с капитал, по-висок от установения в закона трябва да е внесен най-малко 70 на сто от капитала)



Определяне на:

- Наименованието на дружеството
- Седалището и адреса на управление на дружеството
- Предмета на дейност на дружеството
- Размера на капитала на дружеството
- Размера на дяловете, с които съдружникът участва в капитала
- Управлението и начина на представителство

Необходими документи и информация

2

Седалището и адреса на управление на дружеството

3

Предмета на дейност на дружеството

4

Размера на капитала на дружеството

5

Размера на дяловете, с които съдружникът участва в капитала

6

Управлението и начина на представителство

Документи, които следва да се предоставят за вписването на дружеството в Търговския регистър:



Копие на паспорт на едноличния собственик на капитала/съдружниците и на управителя



Копие на паспорт на управителя на дружеството, ако е лице, различно от едноличния собственик на капитала/съдружниците и на управителя



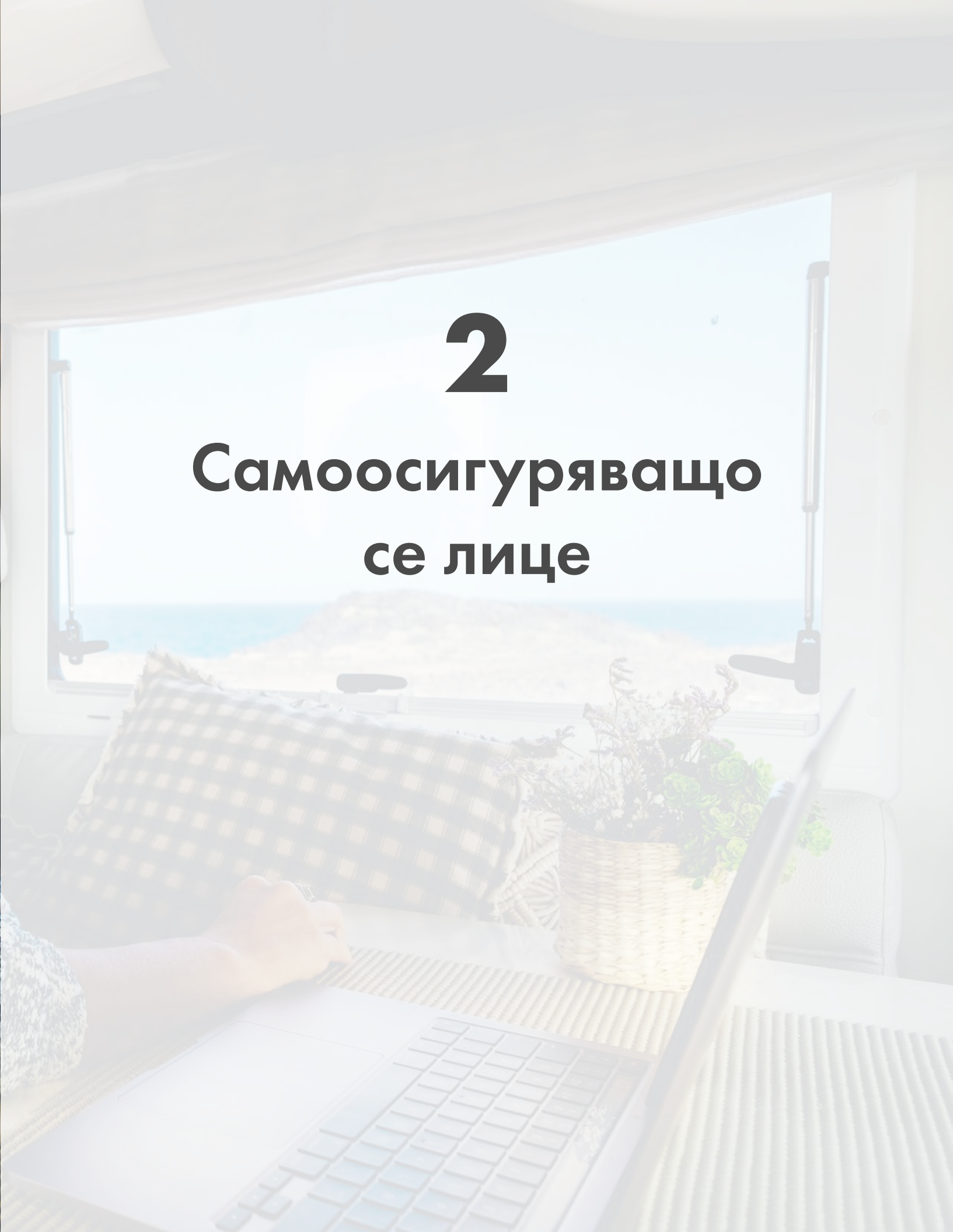
Ако едноличният собственик на капитала е друго дружество – актуално състояние на това дружество, издадено от официален орган на съответната държава

Информация, която следва да се предостави за вписването на дружеството в Търговския регистър:

1

Наименованието на дружеството





2

**Самоосигуряващо
се лице**

Кои лица са самоосигуряващи се?

Лицата, които плащат осигурителни вноски за своя сметка. Това могат да бъдат:

1 Лица на свободна практика (фрилансъри)



2 Лица, ангажирани с търговия (едноличен търговец)



3 Собствениците или съ-собствениците на капитала на търговско дружество



4 Регистрирани фермери или тютюнопроизводители



Условия

Примери за професии на свободна практика:

- Дизайнер
- Консултант
- Инженер
- Програмист
- Компютърен специалист
- Специалист-комуникации

За лицата, които ги практикуват, трябва да са налице едновременно следните условия:

- Да извършват за своя сметка професионална дейност;
- Да не са регистрирани като еднолични търговци;
- Да плащат осигуровки за своя сметка.

Процедура по регистрация за самоосигуряване

Приложимо за фрилансъри

Има два етапа:

- 1 Регистрация в Регистър Булстат
- 2 Регистрация в Националната агенция за приходите (НАП)



Регистрацията в Регистър Булстат и регистрацията в НАП следва да се извърши в **7-дневен срок от започване на дейността**.

Необходими документи и информация

Приложимо за фрилансъри

- ✓ Документи, които лицето, което желае да се регистрира като самоосигуряващо се, трябва да предостави:

Документи, удостоверяващ извършването на определена дейност. Такива документи могат да бъдат:

- Диплома за завършено образование;
- Документ, доказващ съответната квалификация;
- Сертификат за завършен професионален курс.



Информация, която лицето, което желае да се регистрира като самоосигуряващо се, трябва да предостави:

- За дейността, която ще извършва;
- За риска, за който лицето желае да се застрахова.

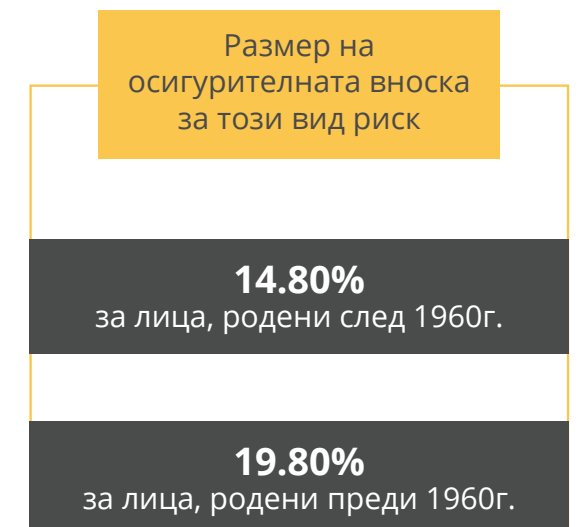
Информация за заплати



Видове рискове, за които могат да се застраховат самоосигуряващите се лица:

- За риска от „инвалидност поради общо заболяване, старост и смърт“.

- За всички осигурени социални рискове без трудова злополука и професионална болест и безработица.





Задължително самоосигуряващото се лице трябва да бъде осигурено за риск от „инвалидност поради общо заболяване, старост и смърт“.

По свой избор лицето може да бъде осигурено за „всички осигурени социални рискове без трудова злополука, професионална болест и безработица“. Ако лицето избере втория подход на осигуряване, това ще покрие и ще включва риска от „инвалидност поради общо заболяване, старост и смърт“, а лицето ще има и право на отпуск по болест, който ще се заплаща от Националния Застрахователен институт.

От 1-ви до 31-ви януари на съответната календарна година лицата могат да променят **вида на осигуровката си**.

Родените **след 1960 г.**, внасят осигурителни вноски в **размер на 5% към универсалния пенсионен фонд**.

Размер на здравните осигуровки за самоосигуряващите се лица: **8% - тази застраховка също е задължителна**.

710 лв.

Размер на минималния осигурителен доход за 2022 г.

3400 лв.

Размер на максималния осигурителен доход за 2022 г.



Изравняване на осигурителните вноски върху годишния доход се дължи при разлика между сумите, върху които се дължат осигурителни вноски, и сумите, върху които се внасят осигурителни вноски.

Самоосигуряващо се лице подлежи на осигуряване само когато извършва дейност, като в тази връзка, когато такава не се упражнява, има възможност да бъде подадена в НАП декларация за прекъсване на дейността.

Счетоводна информация

РЕГИСТРАЦИЯ по ДДС

Общ случай

- Когато доходът достигне 50 000 лв. или повече за период не по-дълъг от последните 12 последователни месеца преди текущия месец.

Конкретни случаи

- Когато лицето получава или предоставя услуги от или на чуждестранни лица, регистрирани по ДДС в друга държава-членка.

- Ако самоосигуряващо се лице извърши вътреобщностно придобиване на стоки, закупени от регистрирани лица в друга държава членка, на стойност над 20 000 лева.

Регистрация по избор

- Когато няма условия за задължителна регистрация.



Данъци и данъчни облекчения за самоосигуряващи се лица

Type of tax:	Tax rate:	Tax reliefs for 2021	Amount:
Personal income tax	10%	For children - for income earned in 2021	1. BGN 4,500 - for a minor child; 2. BGN 9,000 - for two minor children; 3. BGN 13,500 - for three or more minor children
Advance tax	10% after deducting the legally recognized operating expenses and the insurances paid during the quarter	For children with 50 and over 50 percent disability - for income acquired in 2021.	9000 BGN
Statutory recognized costs	25 % in general case	For persons with 50 and more than 50 percent disability	BGN 7920, including for the year of occurrence of the incapacity for work and for the year of expiration of the term of validity of the decision for incapacity for work
Patent tax - in case the activity is patent and depending on the turnover from the previous year	Depends on the type of patent activity	Others	
Value added tax, in case the person is registered under the VAT Act	20%		

Модел на разбивка за фрилансър като „програмист“ със следните характеристики:

Получава месечен доход от **3000 евро**;

Осигурен на минимален осигурителен доход до **01.04.2022 г. - 650 лв. (след увеличението от 710 лв. ще има лека промяна в изчислението)**;

Осигурен за:

- Всички осигурени социални рискове без трудова злополука, професионална болест и безработица (18,3%);
- В Универсалния пенсионен фонд (5%);
- Здравно осигуряване (8%).

Обща застраховка в размер на 31,3%

- Внася тримесечна авансова вноска за данък върху дохода в месеца след начисляването;

INCOME BREAKDOWN						PAYMENT AND FILING TO AUTHORITIES			
Month	Monthly Income - BGN	Statutory Recognized Costs of 25%	Insurances Self Employed 31,3%	Personal Income Tax 10%	NET INCOME		Insurances Self Employed on BGN 650 per month	Personal Income Tax (Quarter Installments)	Personal Income
January 2021	5 867,49	1 466,87	939,00	346,16	4 582,33	January 2021	203,45		
February 2021	5 867,49	1 466,87	939,00	346,16	4 582,33	February 2021	203,45		
March 2021	5 867,49	1 466,87	939,00	346,16	4 582,33	March 2021	203,45		
April 2021	5 867,49	1 466,87	939,00	346,16	4 582,33	April 2021	203,45	1259,15	
May 2021	5 867,49	1 466,87	939,00	346,16	4 582,33	May 2021	203,45		
June 2021	5 867,49	1 466,87	939,00	346,16	4 582,33	June 2021	203,45		
July 2021	5 867,49	1 466,87	939,00	346,16	4 582,33	July 2021	203,45	1259,15	
August 2021	5 867,49	1 466,87	939,00	346,16	4 582,33	August 2021	203,45		
September 2021	5 867,49	1 466,87	939,00	346,16	4 582,33	September 2021	203,45		
October 2021	5 867,49	1 466,87	939,00	346,16	4 582,33	October 2021	203,45	1259,15	
November 2021	5 867,49	1 466,87	939,00	346,16	4 582,33	November 2021	203,45		
December 2021	5 867,49	1 466,87	939,00	346,16	4 582,33	December 2021	203,45		
January 2022						January 2022		1259,15	
Total 2021						Total paid in relation to 2021	2441,40	5036,60	
						Additionally declared with the Annual Tax Return 2021	8826,60	-882,66	
						Total Paid and Declared in 2021	11268,00	4153,94	54 987,94 лв.

- След края на годината се извършва годишно счетоводно приключване и се внасят изравнителни осигурителни вноски върху годишния доход (ако са дължими).

Задължение на самоосигуряващите се лица е да представят документи, изисквани от закона и с периодичност на подаване:

Self-employed person - list of documents, which should be submitted	Periodity of submission													
	Submission to	Periodicity	Jan	Feb	Mar	Apr	May	Jun	Jul	Aug	Sep	Oct	Nov	Dec
Declaration under art.50 form Income Taxes on Natural Persons Act	NRA	Annual	*	*	*	*	*	Due	*	*	*	*	*	*
Declaration under art.55 form Income Taxes on Natural Persons Act for withheld and paid advance tax	NRA	Quarterly	Due	*	*	Due	*	*	Due	*	*	Due	*	*
Declaration form 1 "Data for the insured person"	NRA	Monthly	Due	Due	Due	Due	Due	Due	Due	Due	Due	Due	Due	Due
Annual Declaration form 6	NRA	Annual	*	*	*	*	*	Due	*	*	*	*	*	*
VAT declaration - in case the person is registered for VAT	NRA	Monthly	Due	Due	Due	Due	Due	Due	Due	Due	Due	Due	Due	Due

С какво можем да помогнем

- 1 Консултация по процедурата и предварителна оценка на кандидата;
- 2 Представителство пред регистър Булстат и НАП във връзка с регистрацията;

3 Представителство пред НАП след регистрацията, във връзка с подаването на задължителните документи в институцията;

4 Превод и легализация на документи, удостоверяващи извършване на определена дейност, в случай че са издадени в чужбина;

5 Съдействие при изготвяне на необходимите документи, включително:

- Генерално пълномощно за представителство пред институции;
- Заявление по образец за регистрацията пред Регистър Булстат;
- Декларация за верността на изложените обстоятелства - при регистрацията пред регистър Булстат;
- Пълномощно - при регистрацията пред регистър Булстат;
- Декларация за регистрацията пред НАП.



Лицата от Европейския съюз не се нуждаят от разрешение за пребиваване - те могат да се регистрират директно като самоосигуряващи се лица.

Условия за получаване на разрешение за дългосрочно пребиваване



Лицето да притежава съответните знания, умения и професионален опит, необходими за съответната длъжност, която ще осъществява на свободна практика, също така да има професионален опит не по-малко от две години);



Лицето да владее български език минимум на ниво В1 от Общата европейска езикова рамка на Съвета на Европа.



Лицето следва да разполага с достатъчно финансови средства за осъществяване на дейността на свободна практика в съответствие с представения от него план.

Ограничения

За срока на първоначално издаденото разрешение за извършване на дейността на свободна практика не се допуска промяна в предмета на извършваната дейност.

Срок на разрешението за извършване на дейност на свободна практика?

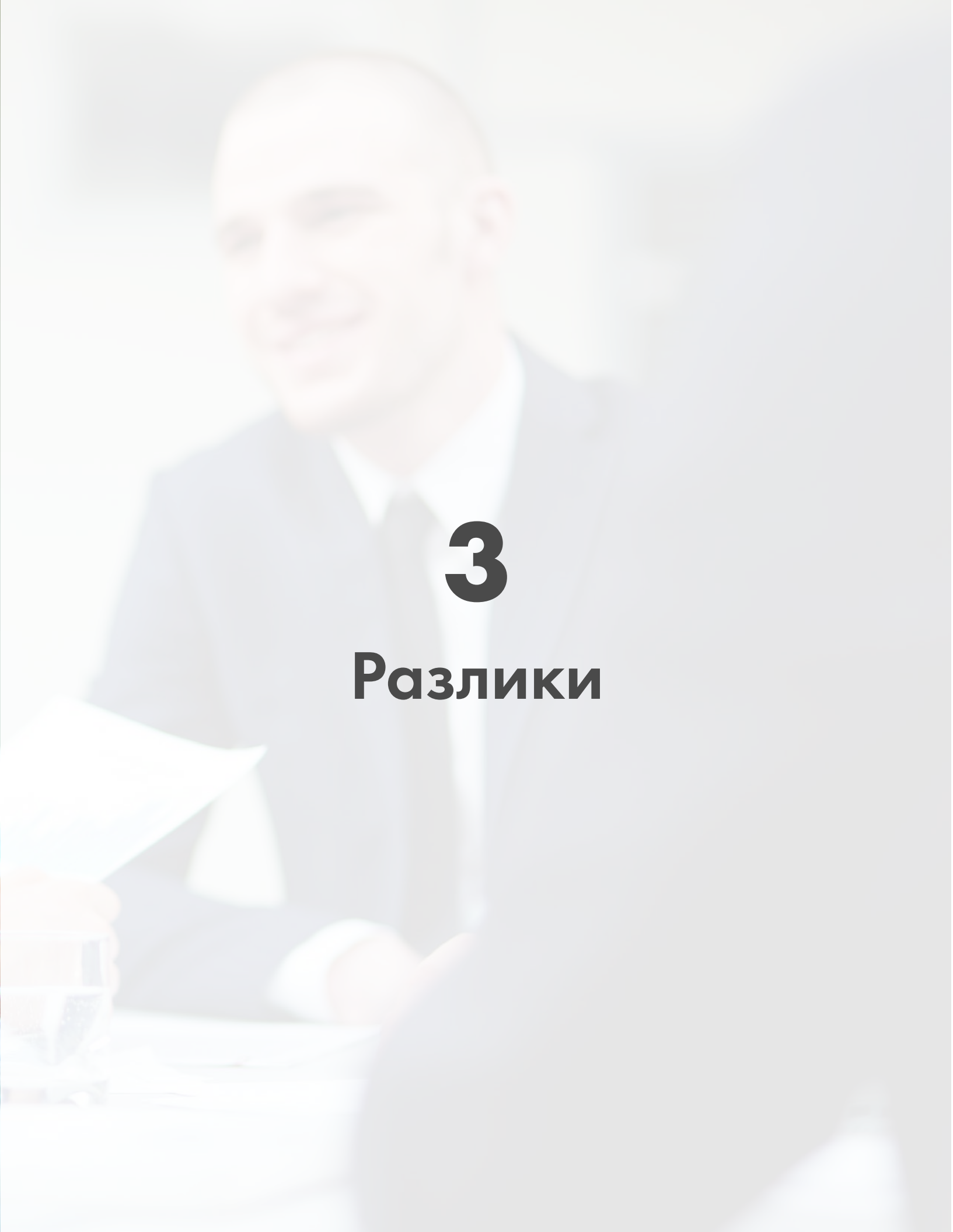
- Издава се за срок до 1 година;
- Срокът може да бъде удължен, ако не са отпаднали условията за първоначално издаване.

Период на издаване

Нормална продължителност на процедурата: 30 дни от датата на подаване на заявлението за достъп до пазара на труда.

Такса за издаване на разрешение за пребиваване

- За издаване: 400 лв.
- За продължаване на разрешителното: 400 лв.



3

Разлики

Банкова сметка

За **учредяването на ЕООД** е необходимо да се открие на първо време набирателна сметка за внасяне на учредителния капитал. След учредяването на дружеството тази набирателна сметка трябва да се закрие и да се открие нова разплащателна сметка на името на вече учреденото дружество. От тази сметка следва да се правят плащанията от дружеството, както и да се получават парични постъпления, свързани с дейността на дружеството.

Лицето, упражняващо **свободна професия** не е нужно да открива нова разплащателна сметка.

Осигуровки, данъци и разходи

По отношение на лицето, упражняващо **свободна професия**, се прилага **ЗДДФЛ**, докато по отношение на **ЕООД** – **ЗКПО**.

Осигуровките при ЕООД са за сметка изцяло на управителя, както и при лицето упражняващо свободна професия, но същото може да избира за какви рискове да се осигурява и така разходите за осигуровки да бъдат намалени.

Нормативно признати разходи за лицата, упражняващи свободна професия – данъкът върху доходите на лицата, упражняващи свободна професия е 10%, но законът определя така наречените нормативно признати разходи. Те са в размер на 25% от дохода и са фиксирани. С тези 25% се намалява доходът и върху остатъка се дължи данък от 10%. При ЕООД няма фиксиран размер на нормативно признати разходи (разходи, свързани с дейността).

» Когато се получава доход от дейността на лице, упражняващо свободна професия, данъчната и осигурителна тежест расте бързо до достигане на максималния осигурителен доход.

» ЕООД-то дължи корпоративен данък. Той е 10% от реализираната през годината печалба. Остатъкът може да бъде изплатен на собственика като дивидент, който също се облага с данък.

Т.е. ако се получава **по-голям доход**, релевантно е регистрацията да се направи като **самоосигуряващо се лице**, тъй като данъците и осигуровките ще са по-ниски. Докато при **ниски доходи е релевантно да се направи регистрацията като ЕООД**, тъй като при ЕООД ръстът на данъчната и осигурителната тежест е константен (за разлика от лицата упражняващи свободна професия).

Допълнителни разходи

Например при прекратяване на дейността - лицето, упражняващо свободна професия се прекратява сравнително лесно и бързо и без много допълнителни разходи, докато прекратяването на ЕООД става чрез преминаване през тримава процедура по ликвидация, която трае минимум 8 месеца и е свързана с допълнителни разходи, като такива по закриване на банкови сметки и др.

Отговорност

Едноличния собственик на капитала в ЕООД е ограничено отговорен за задълженията на дружеството до размера на дяловата му вноска в капитала.

При лицата, упражняващи свободна професия няма предвидено подобно ограничение.

Служител може да бъде нает на трудов договор само чрез ЕООД.



Международна експертиза с индивидуален подход



+359 2 439 41 40



office@sb-bg.com



+359 888 886 550



България, София 1606
бул. Тотлебен 30-32

Материалите и информацията, предоставени с тази комуникация, са с общи насоки, а не с цел предоставяне на професионални съвети. Авторите и издателите не са ангажирани с предоставянето на правни, счетоводни, данъчни или други професионални консултации или услуги. За да получите становище по всеки конкретен случай, свържете се с квалифициран професионален консултант.

ЕС БИ КО ЕАД е частно акционерно дружество, което предоставя услуги в сферата на изчисляване на възнаграждения, счетоводство, администриране на човешките ресурси, правни и други услуги в България под името Sb Accounting & Consulting. Използването и достъпът до тази комуникация не създава никакви професионални / договорни отношения между Sb Accounting & Consulting и потребителя или брауъра.

За повече информация свържете се с Sb Accounting & Consulting на <https://sb-bg.com/contacts/>.